

Veuillez lire attentivement ces instructions afin d'optimiser les performances et la durée de vie de votre mitigeur de cuisine.

La garantie est valide uniquement si le produit a été installé conformément aux présentes instructions et par un artisan plombier.

Préparation

Préparez les outils adéquats et assurez-vous que toutes les pièces nécessaires au montage du robinet sont incluses.

Avant de procéder à l'installation de votre mitigeur de cuisine, coupez l'alimentation d'eau après avoir vérifié que l'arrivée d'eau chaude est à gauche et celle de l'eau froide, à droite. Il est recommandé de purger le réseau d'eau afin d'enlever toute impureté. Vous éviterez ainsi d'abîmer la robinetterie.

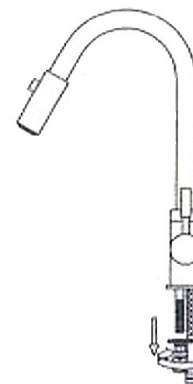
En cas de doute, n'hésitez pas à faire appel à un professionnel.



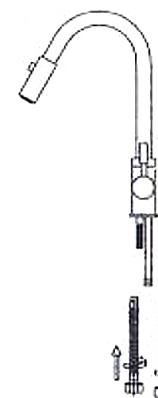
Attention : Le style du robinet peut varier

Contenu de votre produit :

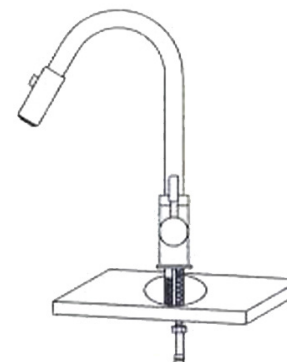
- Corps de robinet
- Flexibles
- Rondelle en caoutchouc
- Rondelle métallique
- Ecou
- Contrepoids



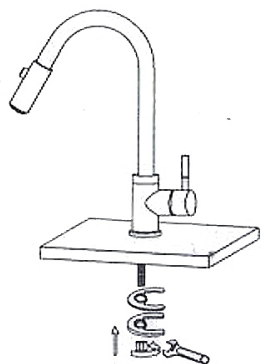
Retirez l'écrou de montage, la rondelle métallique et le joint en caoutchouc du tuyau fileté.



Vissez à la main les flexibles dans le corps du robinet.



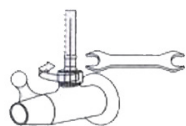
Insérez les flexibles et le tuyau fileté dans le trou de l'évier ou du plan de travail.



Placez le joint en caoutchouc, suivi de la rondelle métallique et de l'écrou de montage. Positionnez correctement le robinet puis serrez l'écrou avec la clé sans trop forcer.

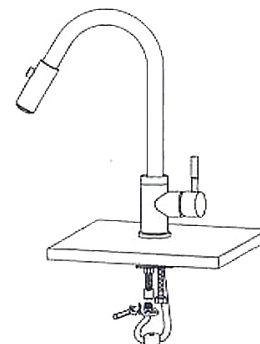
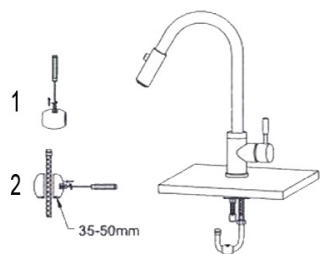


Connectez les extrémités des flexibles à l'alimentation en eau. Utilisez ensuite la clé pour serrer les raccords, sans trop forcer.



Ouvrez le contrepoids à l'aide d'un tournevis et placez le sur le flexible du bec en le faisant glisser doucement vers le bas.

Fermez le contrepoids puis remettez les vis en place.



Une fois le contrepoids en place, assurez vous qu'il est bien positionné et qu'il glisse librement le long du flexible. Ensuite, connectez-le au robinet.

Entretien

Il est recommandé d'utiliser un chiffon doux et de l'eau tiède pour nettoyer le mitigeur de cuisine. Une fois le nettoyage effectué, rincez abondamment et utilisez un chiffon doux et sec pour polir la surface. Il est important de noter que l'utilisation de produits d'entretien agressifs ou abrasifs est strictement déconseillée. En outre, l'usage d'agents abrasifs invalidera la garantie. Il est donc essentiel de prendre soin de nettoyer le mitigeur avec des méthodes douces et adaptées.



NE PAS utiliser de produits de nettoyage abrasif ou agressif.

Ne pas jeter sur la voie publique

