

Veillez lire attentivement ces instructions afin d'optimiser les performances et la durée de vie de votre mitigeur vasque.

La garantie est valide uniquement si le produit a été installé conformément aux présentes instructions et par un artisan plombier.

Préparation

Préparez les outils adéquats et assurez-vous que toutes les pièces nécessaires au montage du robinet sont incluses.

Avant de procéder à l'installation de votre mitigeur, coupez l'alimentation en eau après avoir vérifié que l'arrivée d'eau chaude est à gauche et celle de l'eau froide, à droite. Il est recommandé de purger le réseau d'eau afin d'enlever toute impureté. Vous éviterez ainsi d'abîmer la robinetterie.

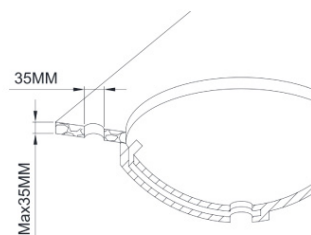
En cas de doute, n'hésitez pas à faire appel à un professionnel.



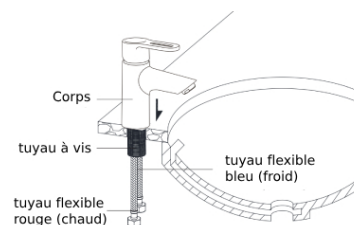
Attention : Le style du robinet peut varier

Contenu de votre produit :

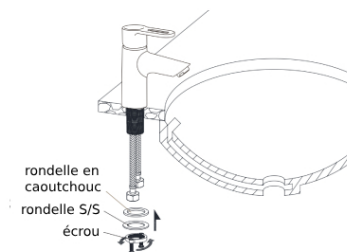
- Corps de robinet
- Tige filetée
- Flexibles
- Rondelle en caoutchouc
- Rondelle métallique
- Ecrou



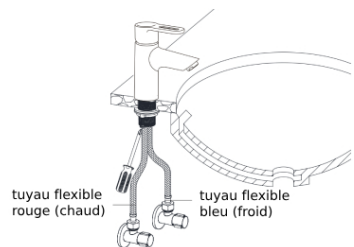
Découpez un trou de 35 mm de diamètre sur votre plan de travail. Retirez l'écrou de montage, la rondelle métallique et le joint en caoutchouc, présents sur la tige filetée du robinet.



Vissez à la main les flexibles dans le corps du robinet.



Insérez les flexibles et la tige filetée dans le trou diamètre 35 mm du plan de travail. Placez le joint en caoutchouc puis la rondelle métallique, en les faisant glisser jusqu'à ce qu'ils soient en contact avec le dessous du support du robinet. Serrez à la main l'écrou puis serrez-le avec la clé à molette, sans trop forcer.



Vissez à la main les écrous présents aux extrémités des flexibles sur l'alimentation en eau. Utilisez ensuite la clé pour serrer les écrous de fixation, sans trop forcer. Ouvrez l'alimentation en eau et vérifiez qu'il n'y a pas de fuites.

Entretien

Il est recommandé d'utiliser un chiffon doux et de l'eau tiède pour nettoyer le mitigeur vasque. Une fois le nettoyage effectué, rincez abondamment et utilisez un chiffon doux et sec pour sécher la surface.

Il est important de noter que l'utilisation de produits d'entretien agressifs ou abrasifs est strictement déconseillée. En outre, l'usage d'agents abrasifs invalidera la garantie. Il est donc essentiel de prendre soin de nettoyer le mitigeur avec des méthodes douces et adaptées.



NE PAS utiliser de produits de nettoyage abrasif ou agressif.